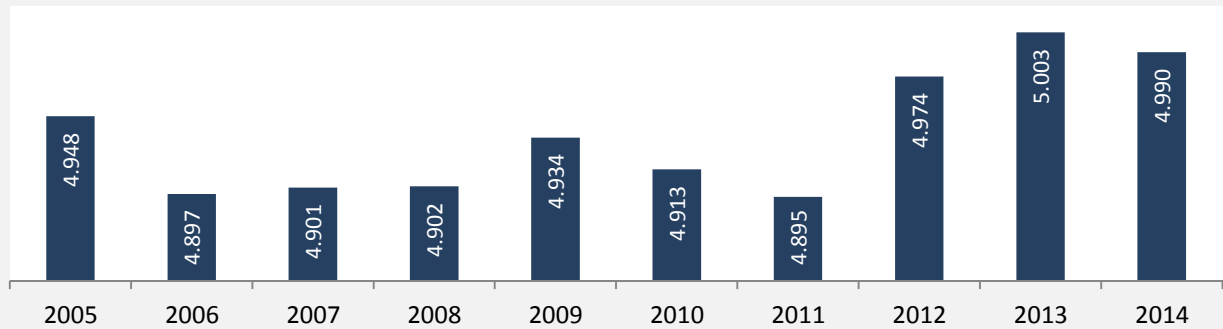
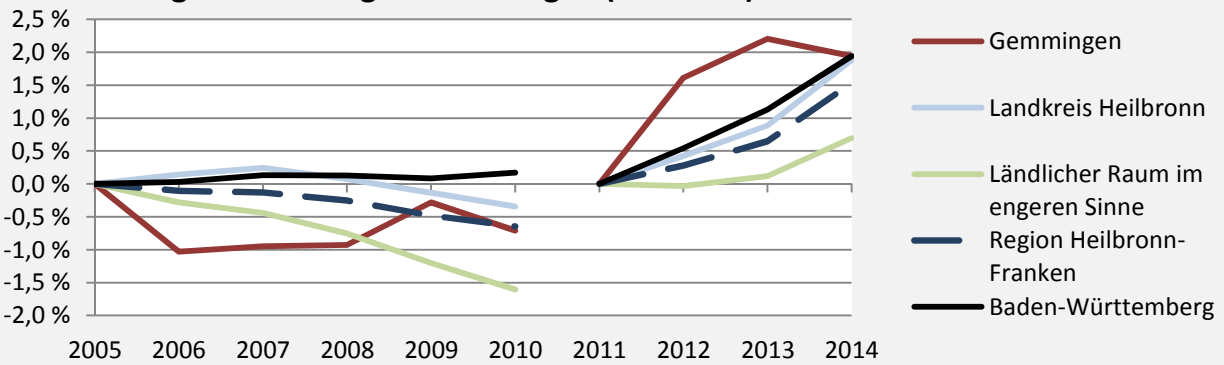


# Gemmingen - Bevölkerung

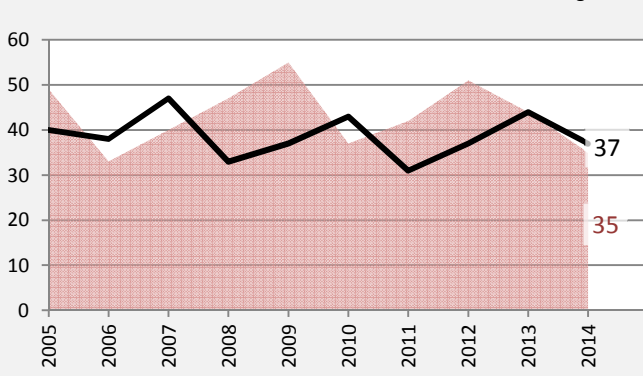
**Bevölkerungsstand in Gemmingen (2005 bis 2014)**



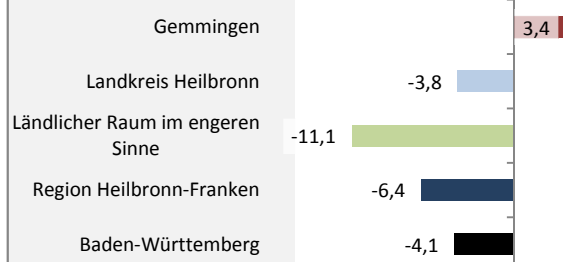
**Bevölkerungsentwicklung in Gemmingen (seit 2005)**



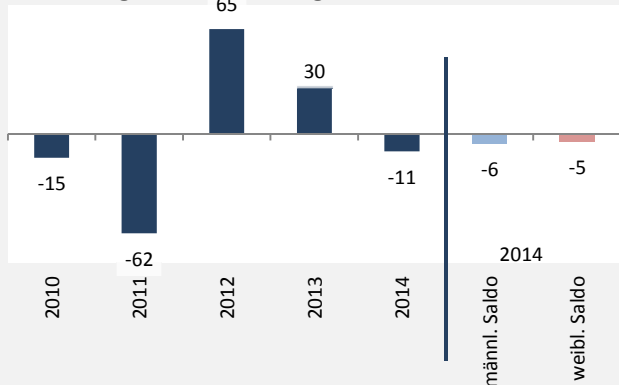
**Geburten und Sterbefälle in Gemmingen**



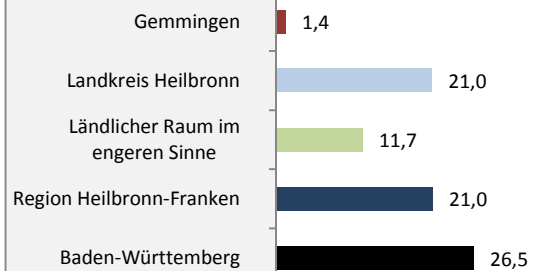
**5-Jahres-Wertung (2010 - 2014): natürliche Bevölkerungsentwicklung pro 1.000 Einwohner**



**Wanderungssaldi Gemmingen**



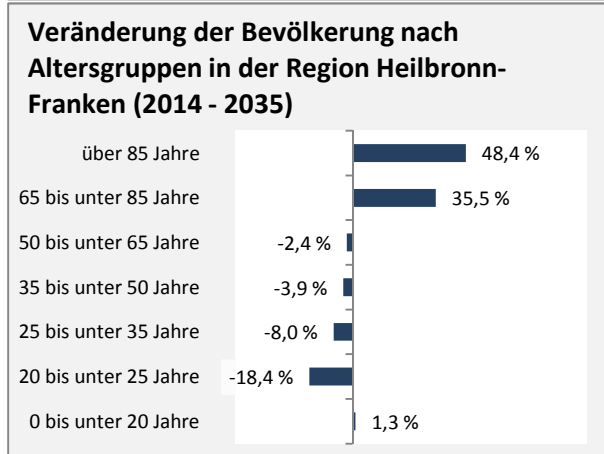
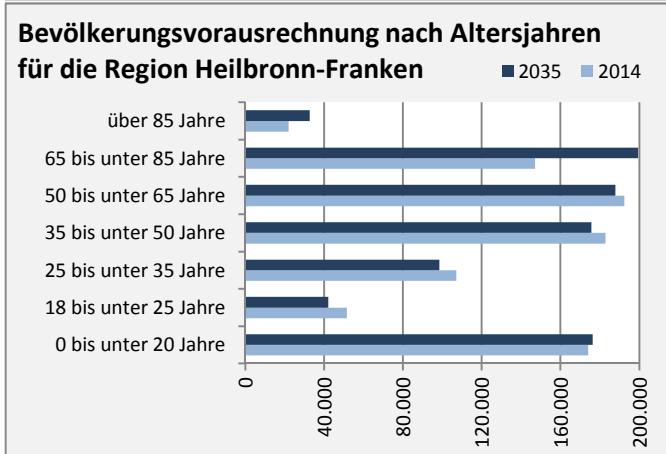
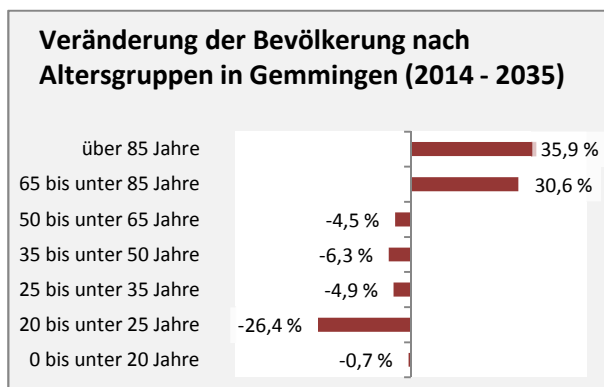
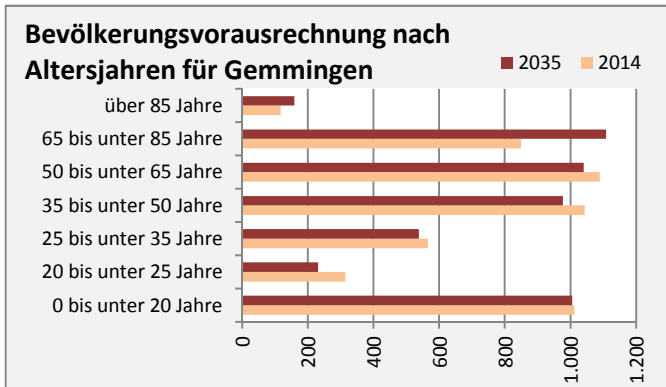
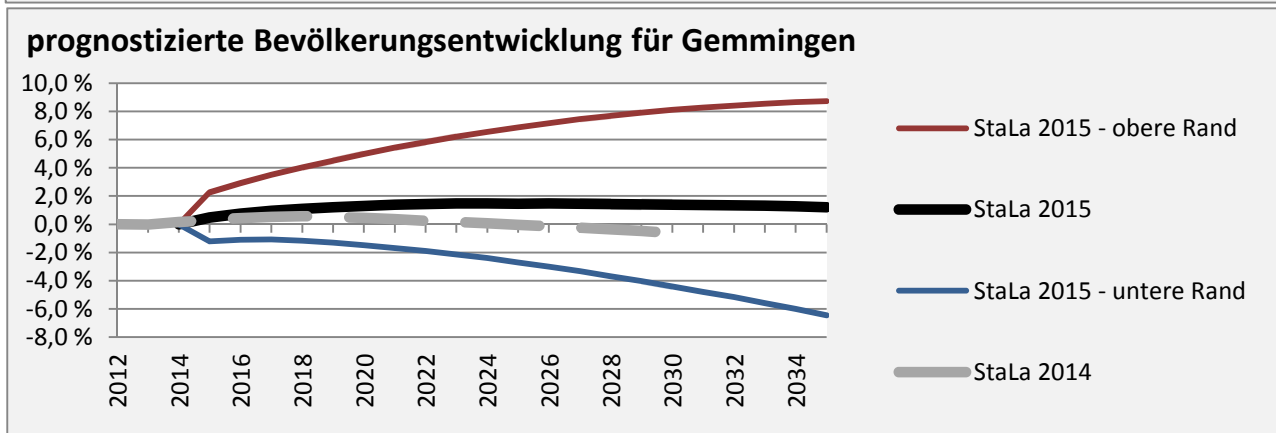
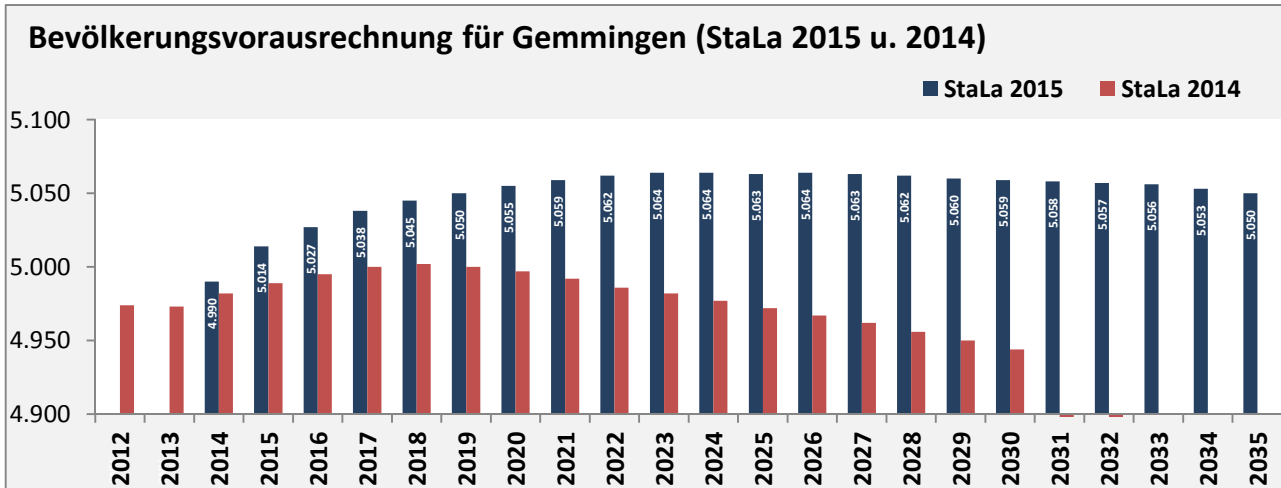
**5-Jahres-Wertung (2010 - 2014): Wanderungsgewinne bzw. -verluste pro 1.000 Einwohner**



Datengrundlage: Statistisches Landesamt Baden-Württemberg (ab 2011: Zensus 2011)

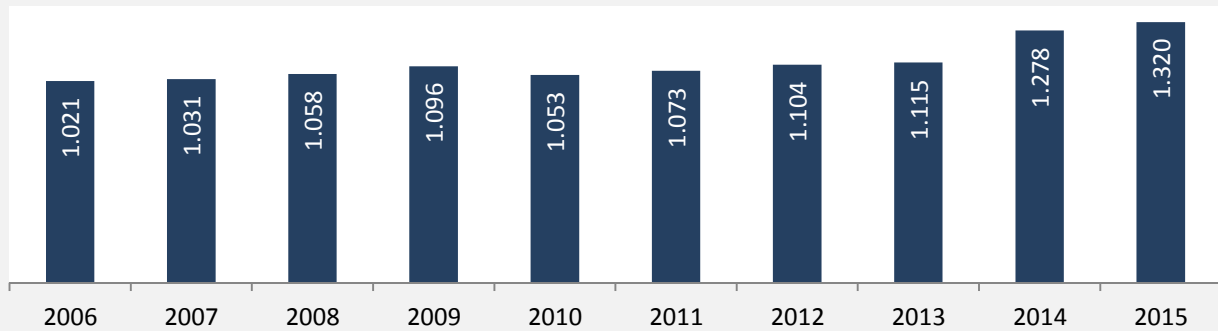
Abbildungen und Berechnungen: Regionalverband Heilbronn-Franken

# Gemmingen - Bevölkerungsvorausrechnung 2015

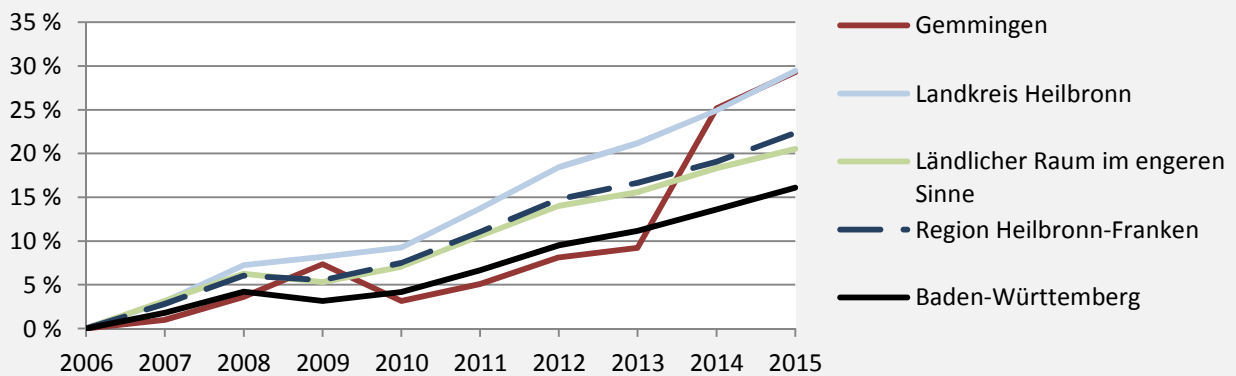


# Gemmingen - Beschäftigung

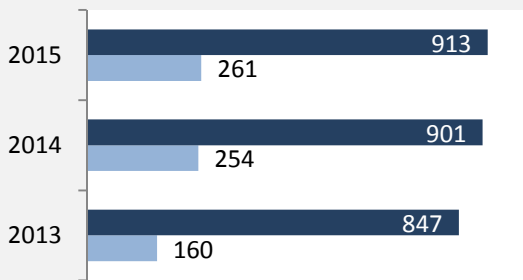
sozialvers. Beschäftigung (SvB) in Gemmingen (2006 bis 2015)



prozentuale Entwicklung der SvB in Gemmingen (seit 2006)

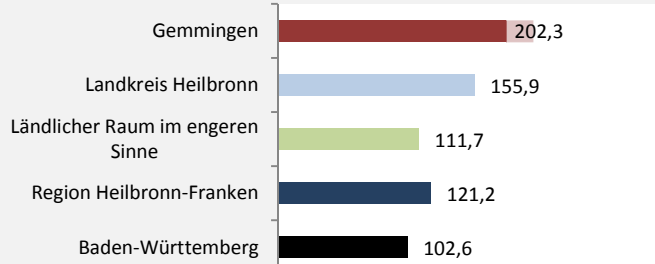


■ produzierendes Gewerbe ■ Dienstleistungen

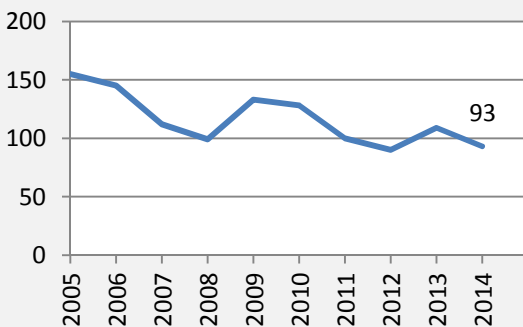


5-Jahres-Wertung (2010 bis 2015):

Beschäftigungsgewinne / -verluste pro 1.000 Beschäftigte

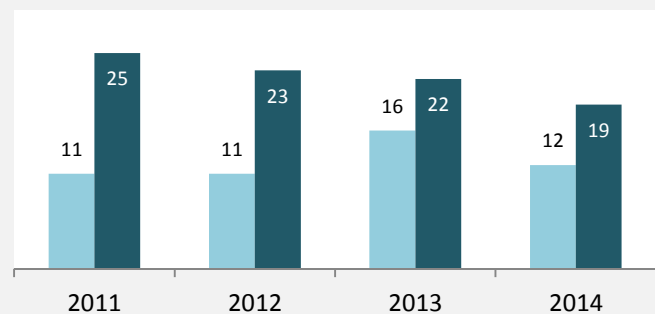


Arbeitslosigkeit in Gemmingen



Arbeitslosigkeit in Gemmingen

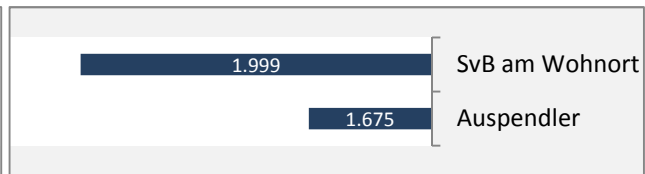
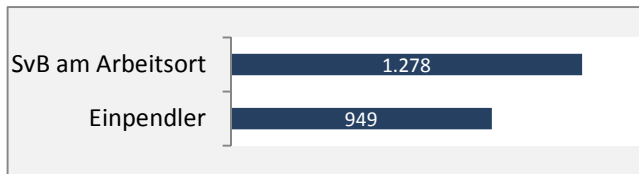
■ unter 25 Jahren ■ über 55 Jahre



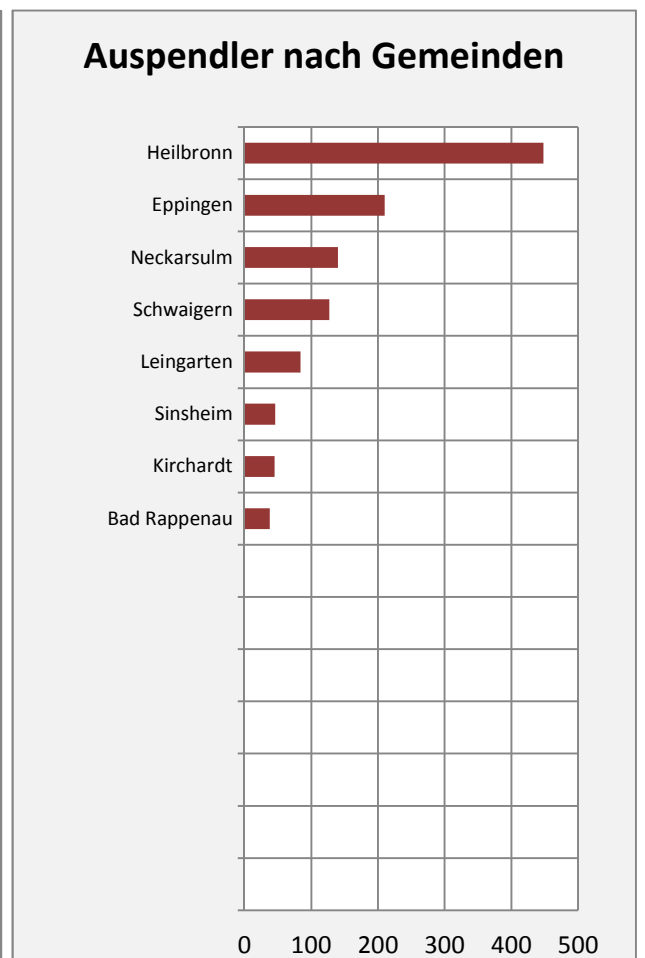
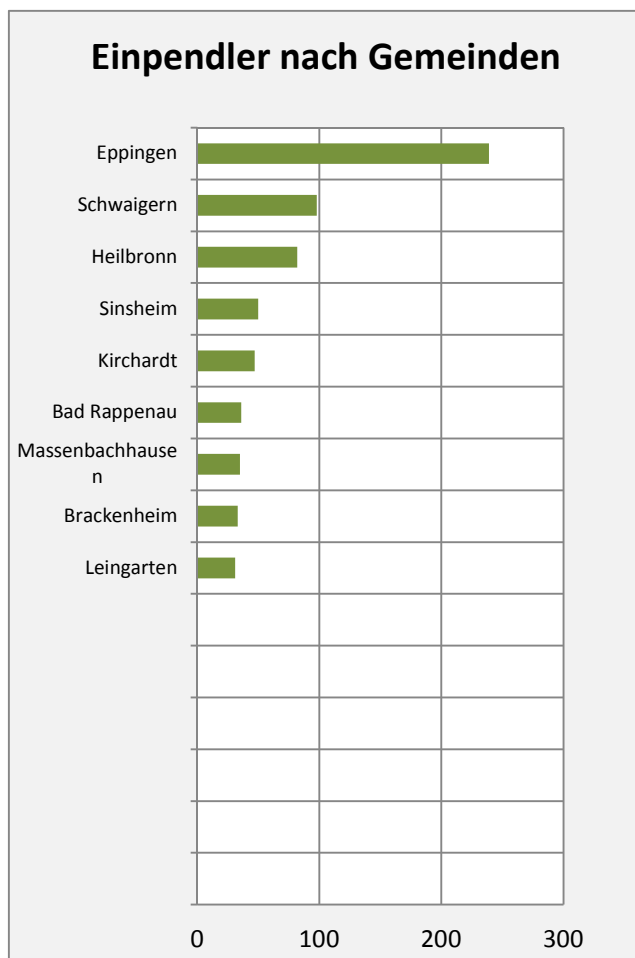
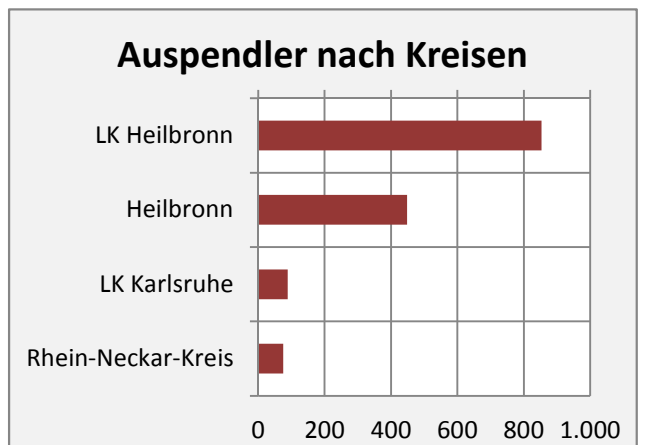
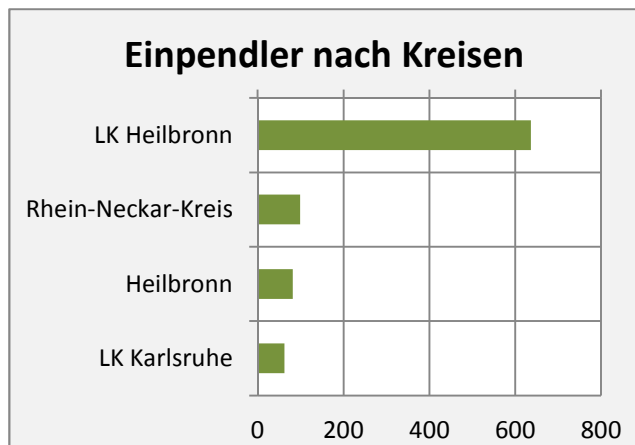
Datengrundlage: Statistik der Bundesagentur für Arbeit

Abbildungen und Berechnungen: Regionalverband Heilbronn-Franken

# Gemmingen - Pendler 2014



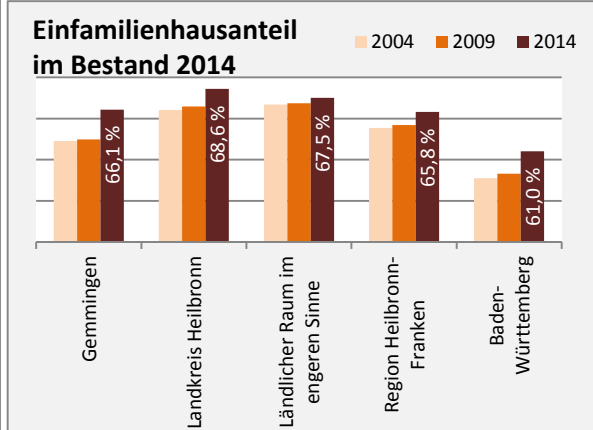
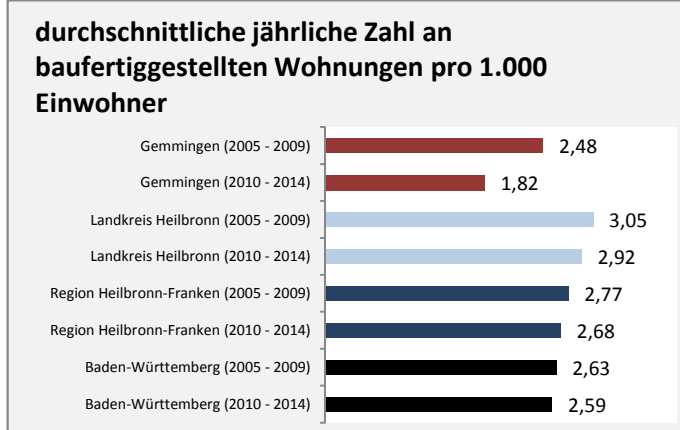
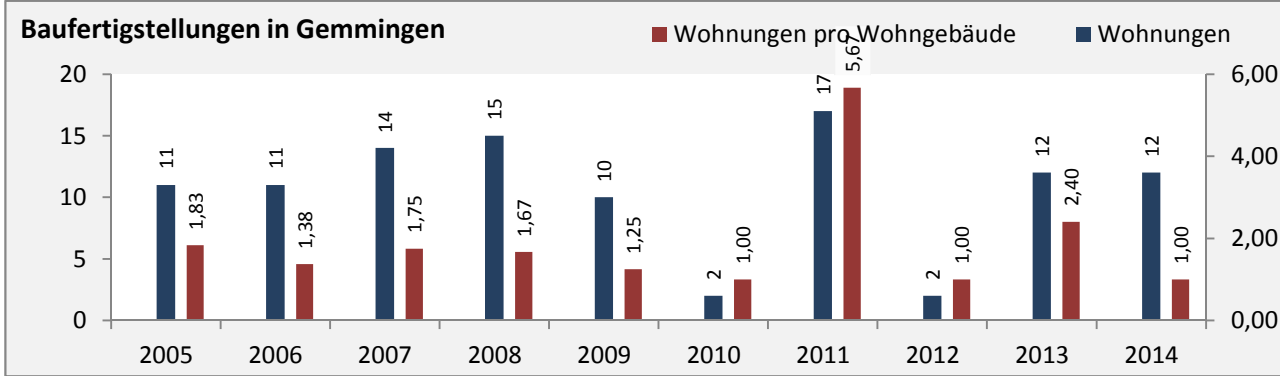
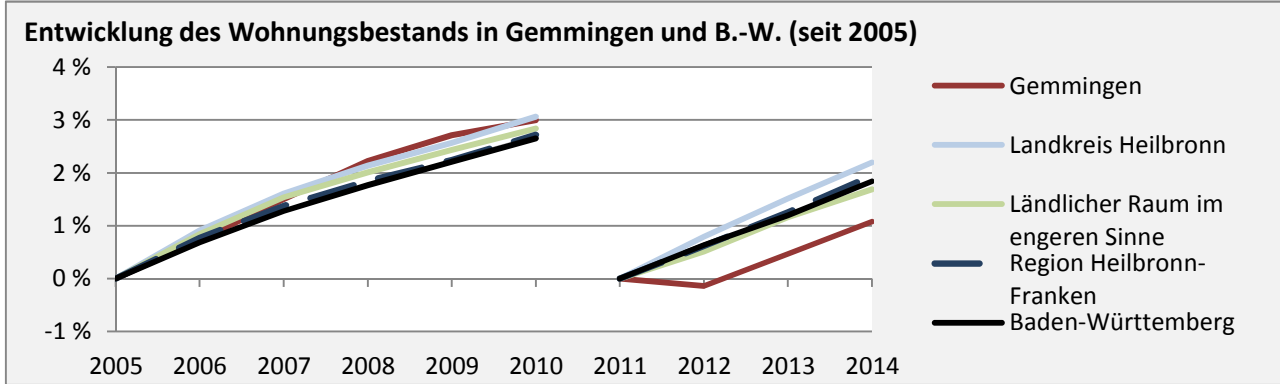
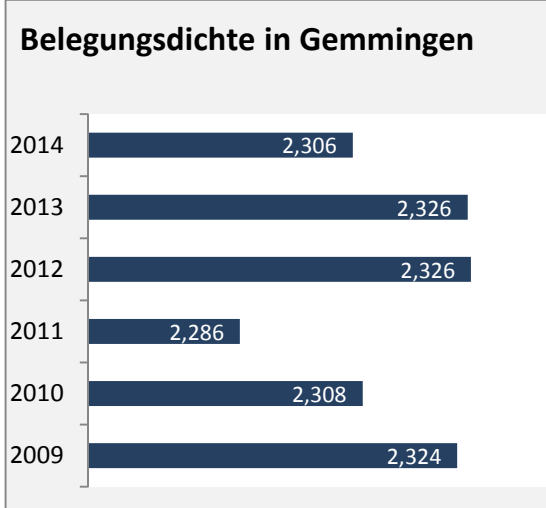
**Pendlersaldo: -726**



Datengrundlage: Statistik der Bundesagentur für Arbeit

Abbildungen: Regionalverband Heilbronn-Franken (keine Berücksichtigung von Werten unter 30)

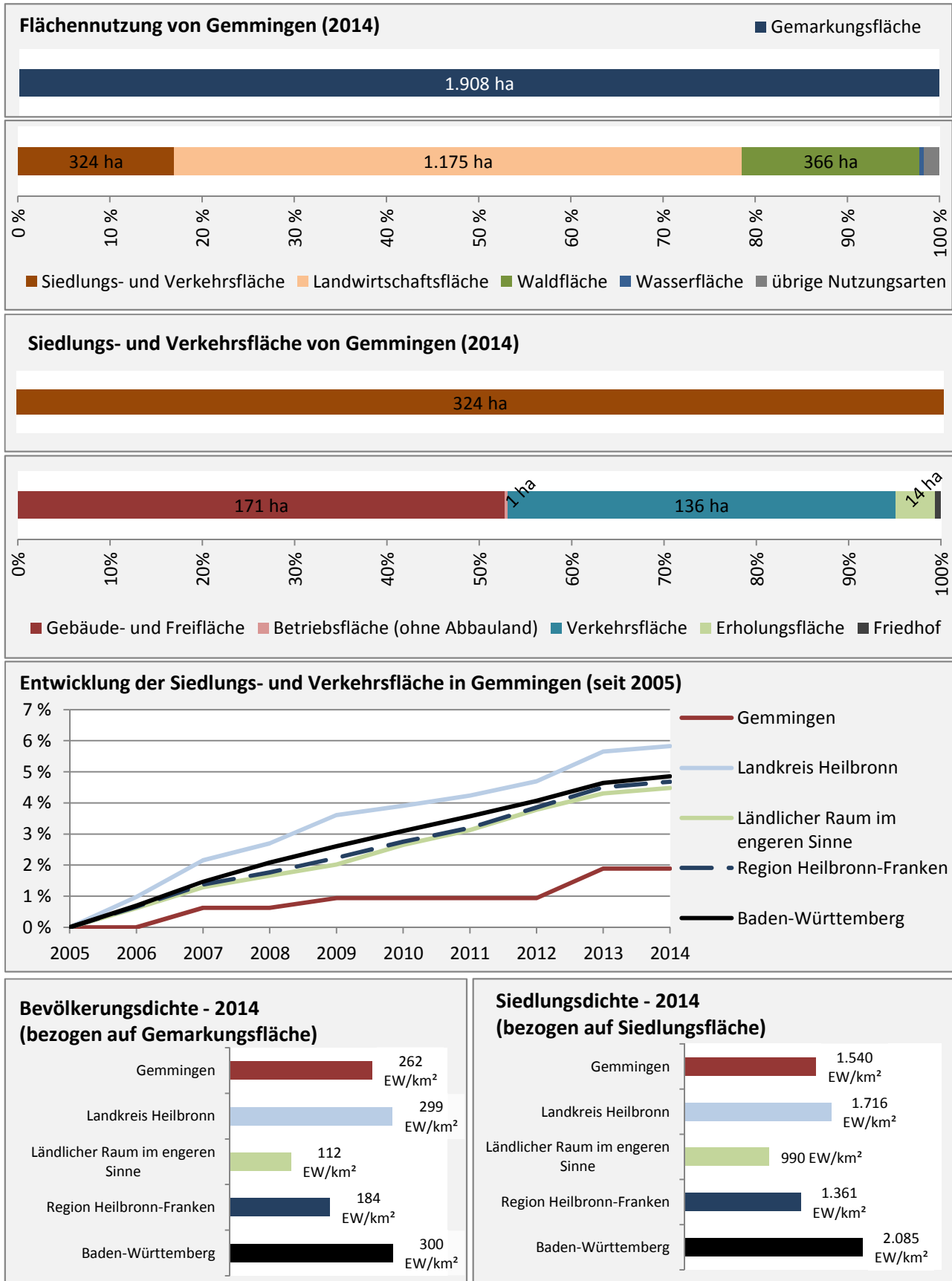
# Gemmingen - Wohnungsbestand und -entwicklung



Datengrundlage: Statistisches Landesamt Baden-Württemberg (ab 2011: Zensus 2011)

Abbildungen und Berechnungen: Regionalverband Heilbronn-Franken

# Gemmingen - Flächenentwicklung



Datengrundlage: Landesamt für Statistik Baden-Württemberg

Abbildungen und Berechnungen: Regionalverband Heilbronn-Franken