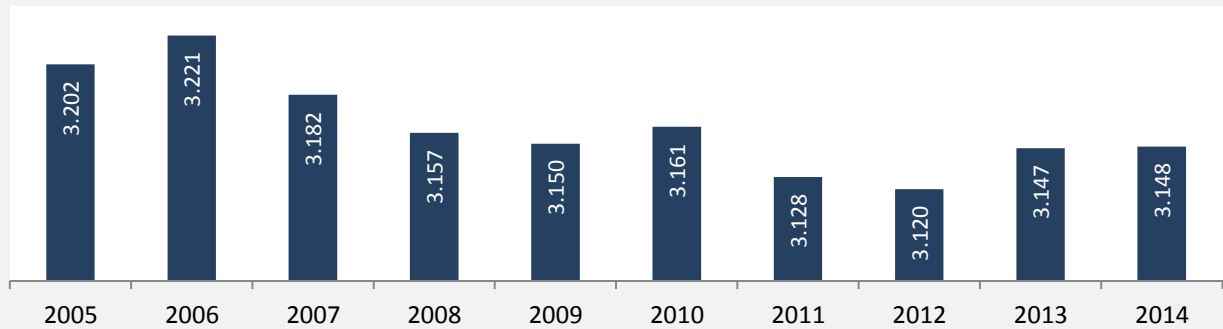
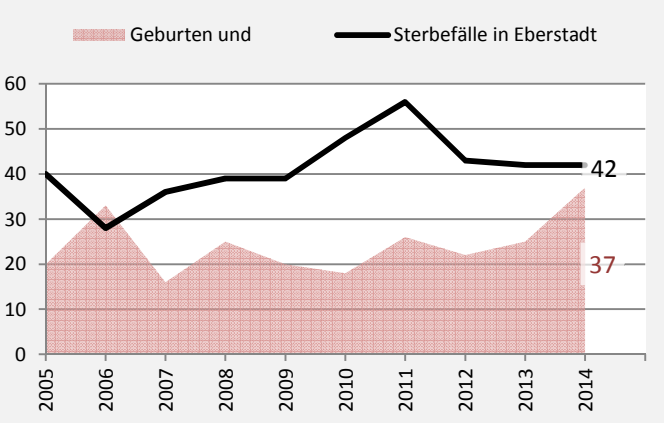
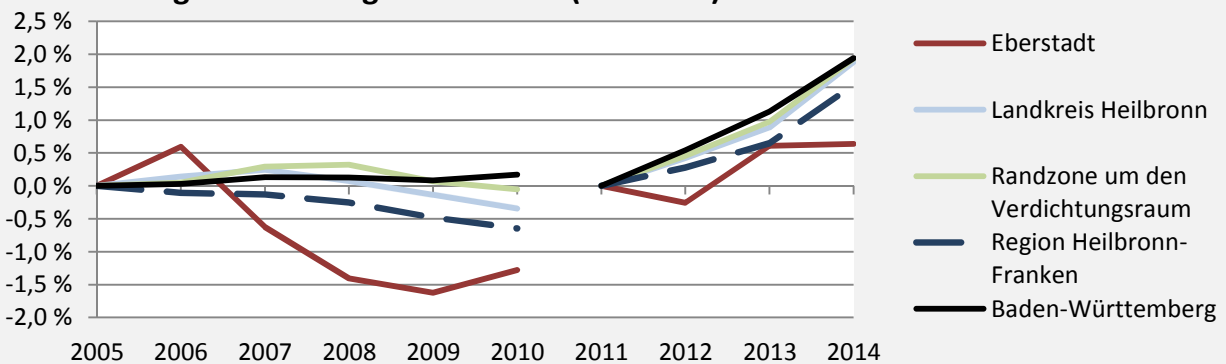


Eberstadt - Bevölkerung

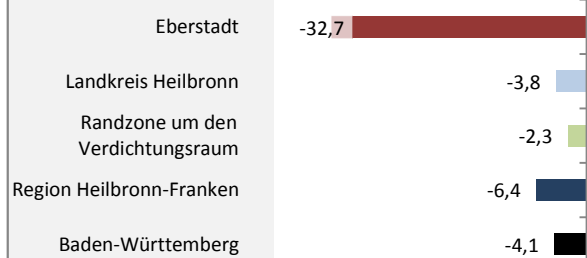
Bevölkerungsstand in Eberstadt (2005 bis 2014)



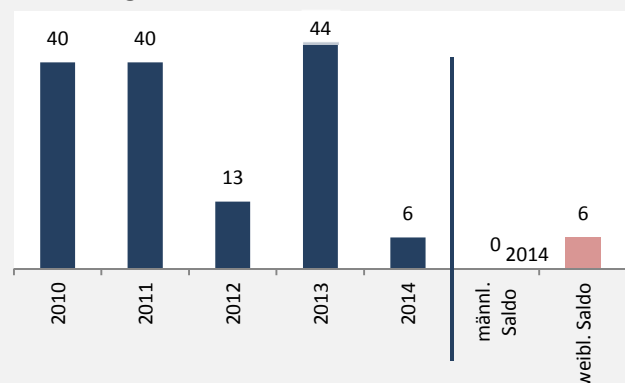
Bevölkerungsentwicklung in Eberstadt (seit 2005)



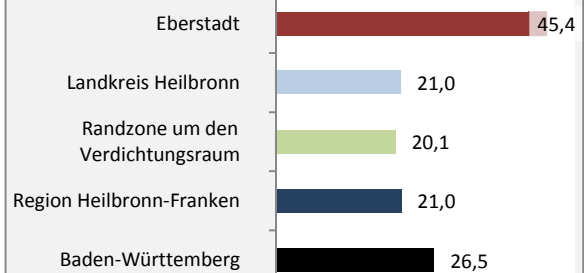
5-Jahres-Wertung (2010-2014): natürliche Bevölkerungsentwicklung pro 1.000 Einwohner



Wanderungssaldi Eberstadt



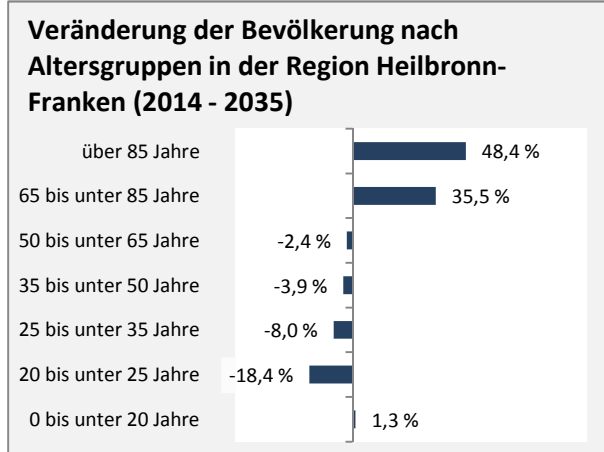
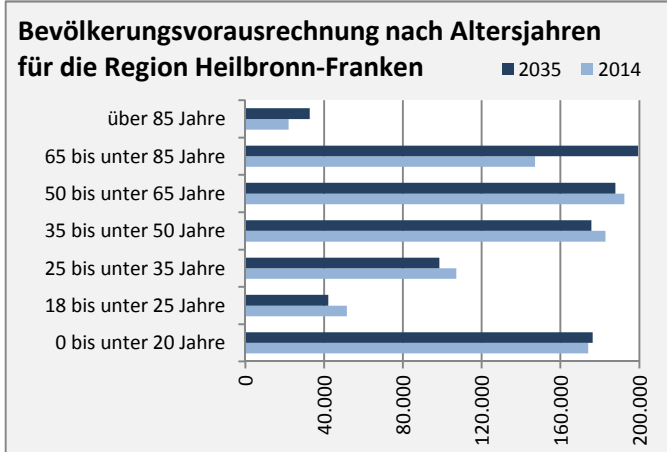
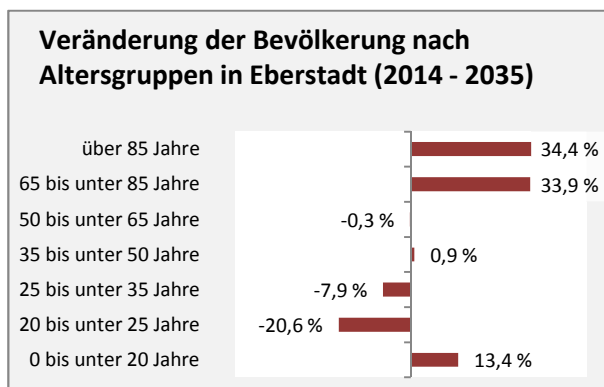
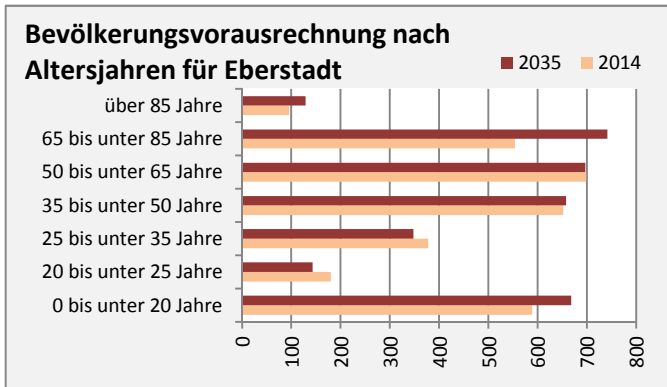
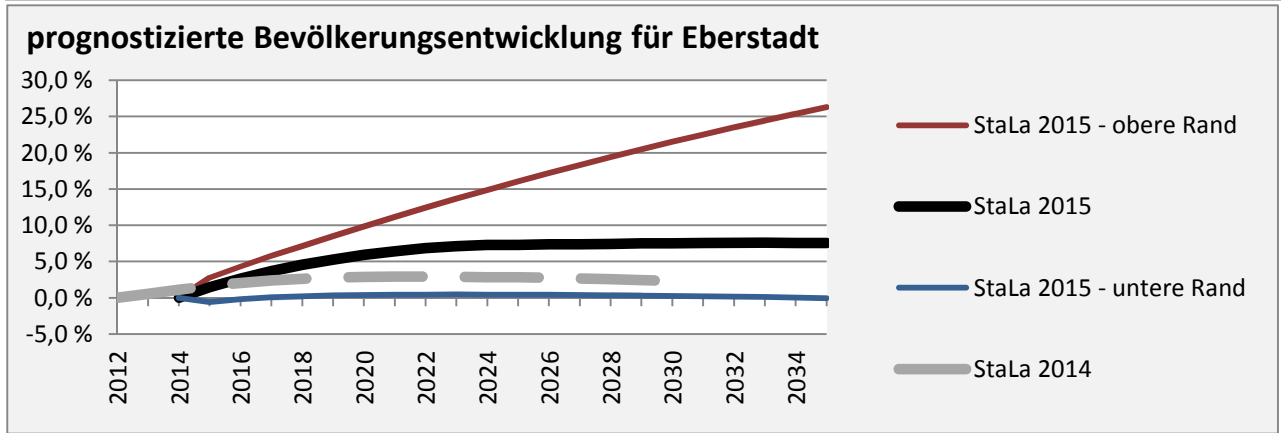
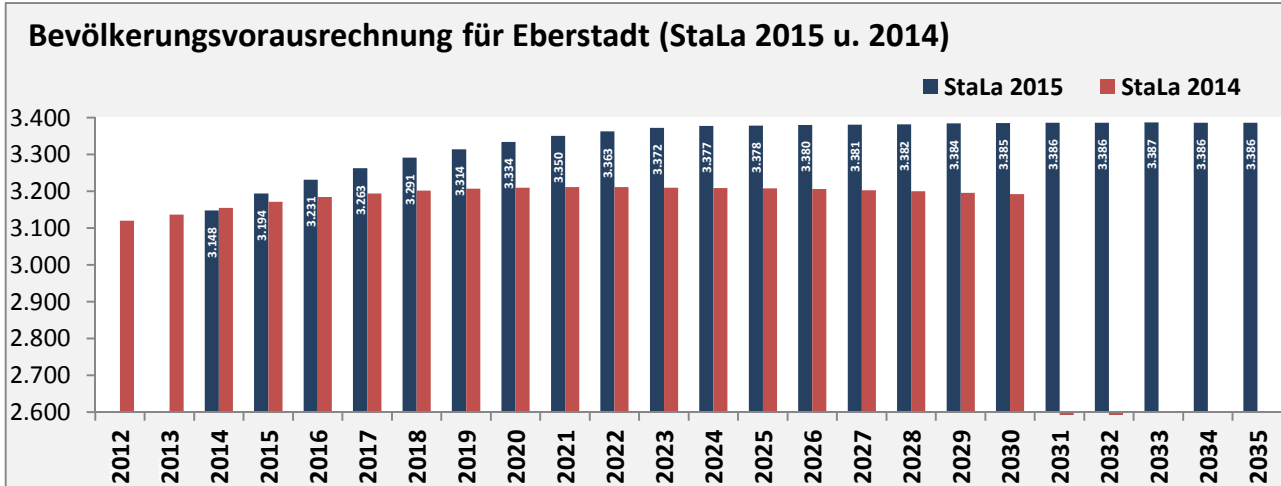
5-Jahres-Wertung (2010 - 2014): Wanderungsgewinne bzw. -verluste pro 1.000 Einwohner



Datengrundlage: Statistisches Landesamt Baden-Württemberg (ab 2011: Zensus 2011)

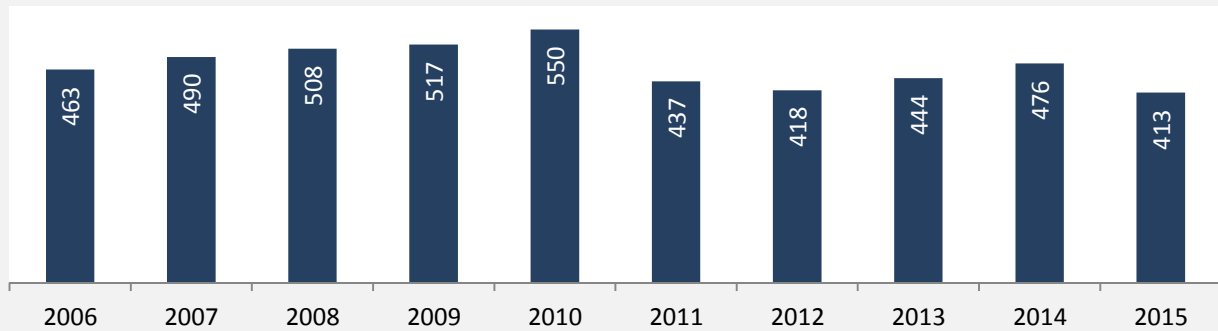
Abbildungen und Berechnungen: Regionalverband Heilbronn-Franken

Eberstadt - Bevölkerungsvorausrechnung 2015

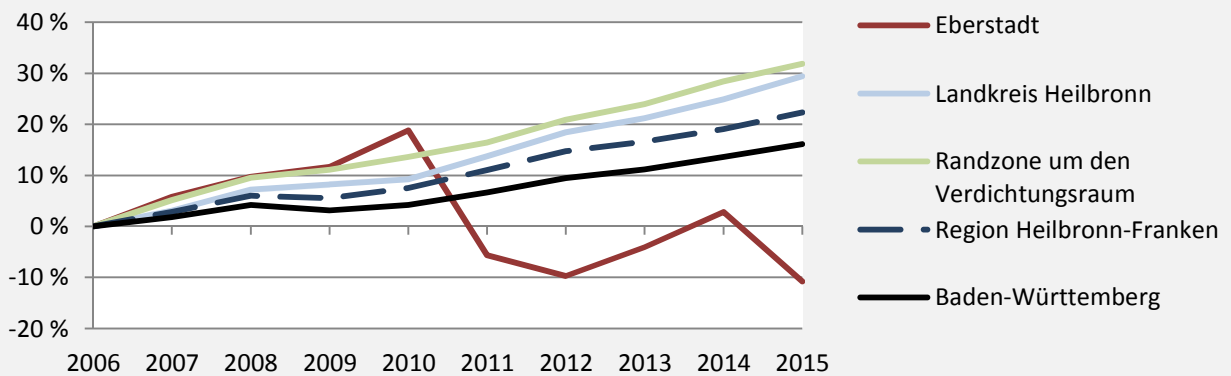


Eberstadt - Beschäftigung

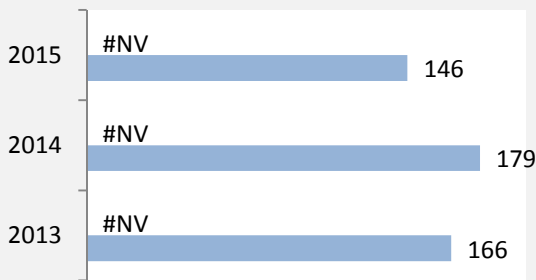
sozialvers. Beschäftigung (SvB) in Eberstadt (2006 bis 2015)



prozentuale Entwicklung der SvB in Eberstadt (seit 2006)

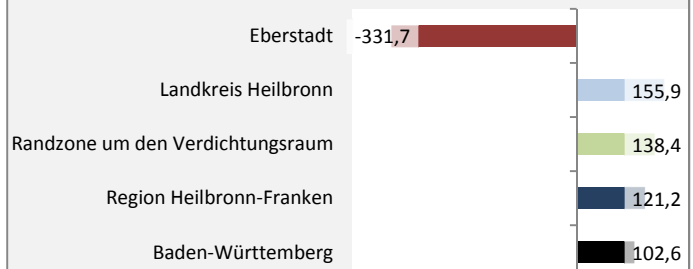


■ produzierendes Gewerbe ■ Dienstleistungen

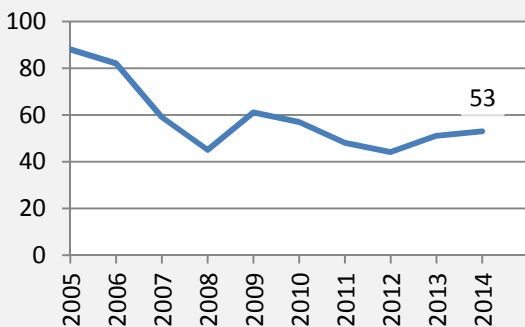


5-Jahres-Wertung (2010 bis 2015):

Beschäftigungsgewinne / -verluste pro 1.000 Beschäftigte

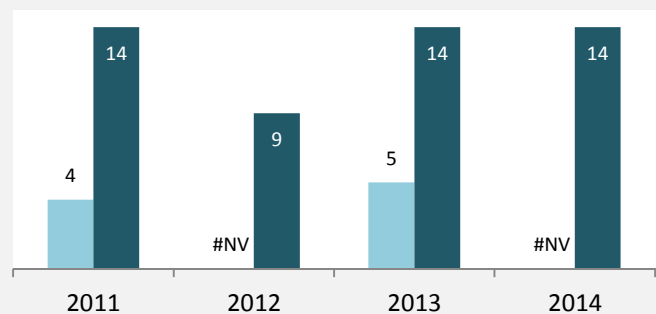


Arbeitslosigkeit in Eberstadt



Arbeitslosigkeit in Eberstadt

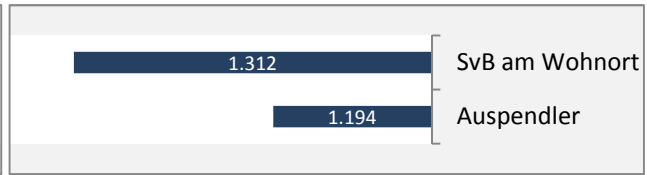
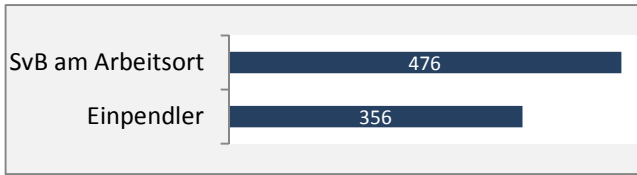
■ unter 25 Jahre ■ über 55 Jahre



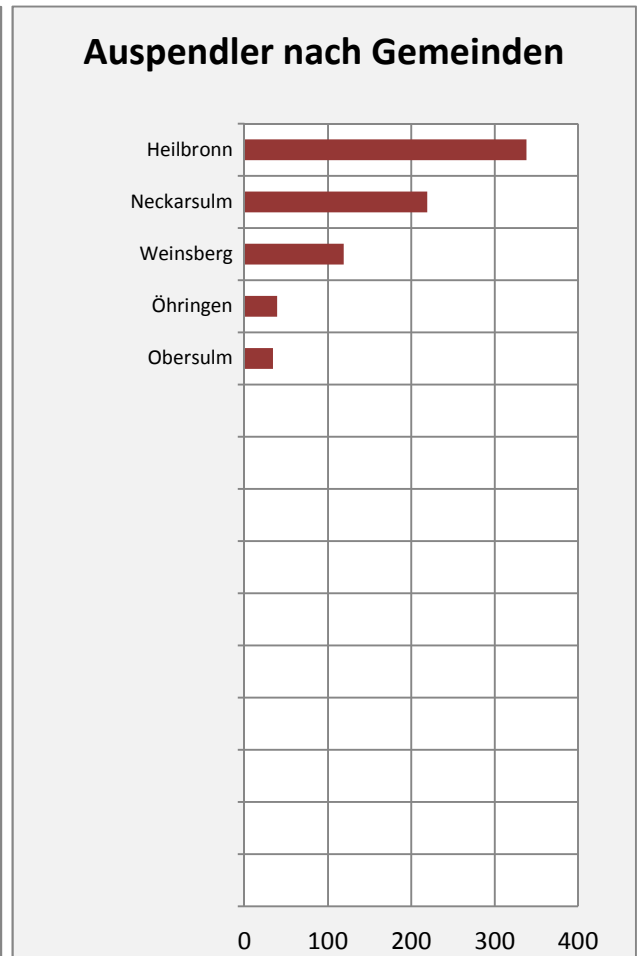
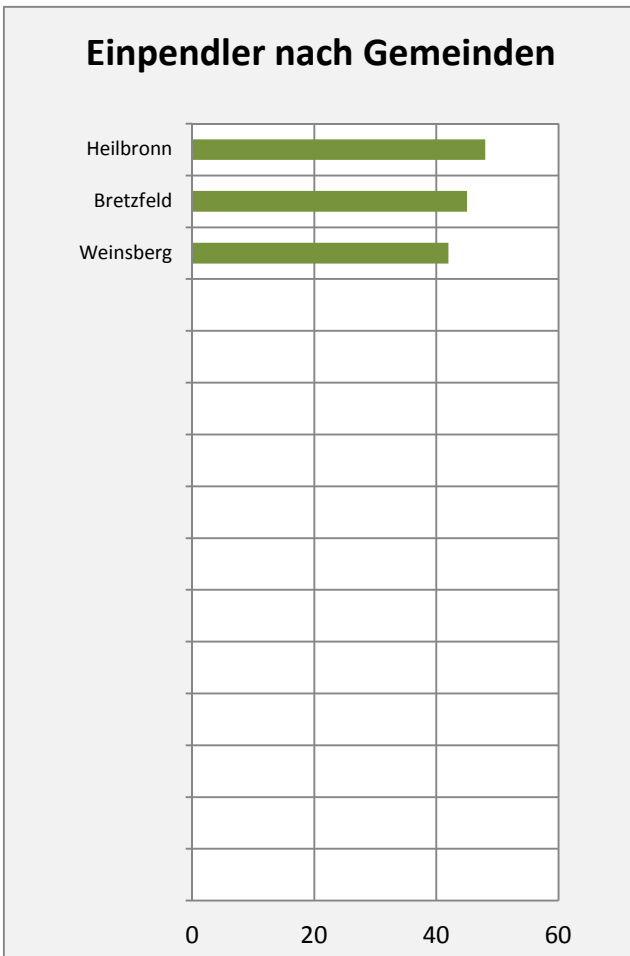
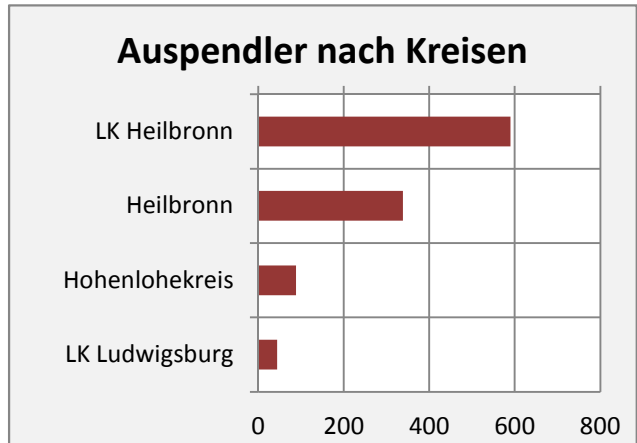
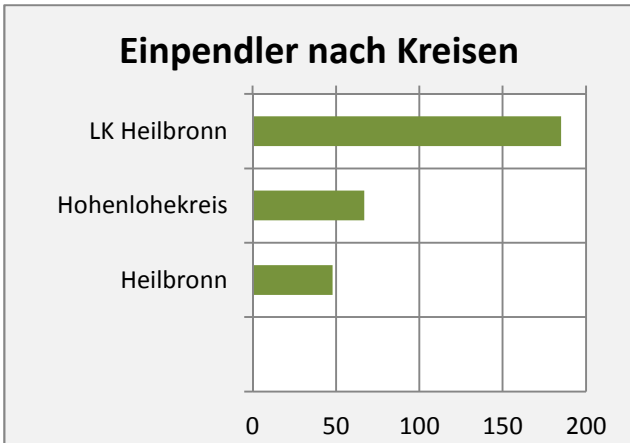
Datengrundlage: Statistik der Bundesagentur für Arbeit

Abbildungen und Berechnungen: Regionalverband Heilbronn-Franken

Eberstadt - Pendler 2014



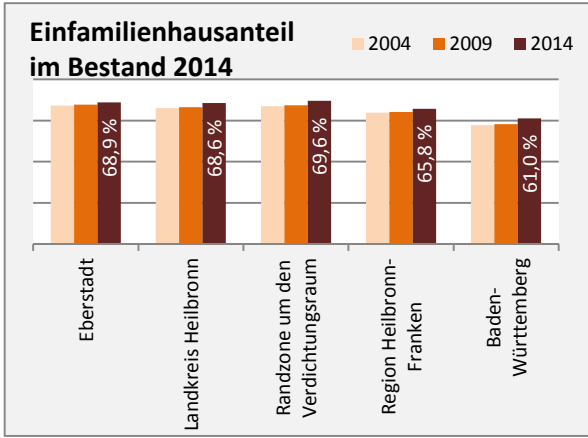
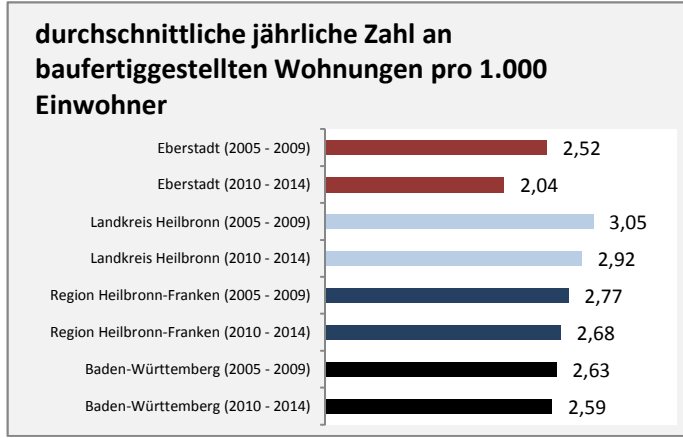
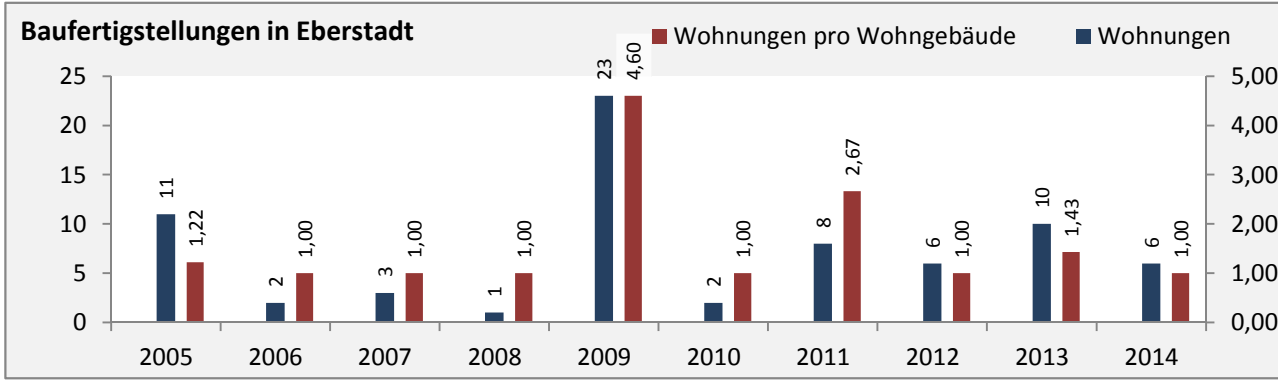
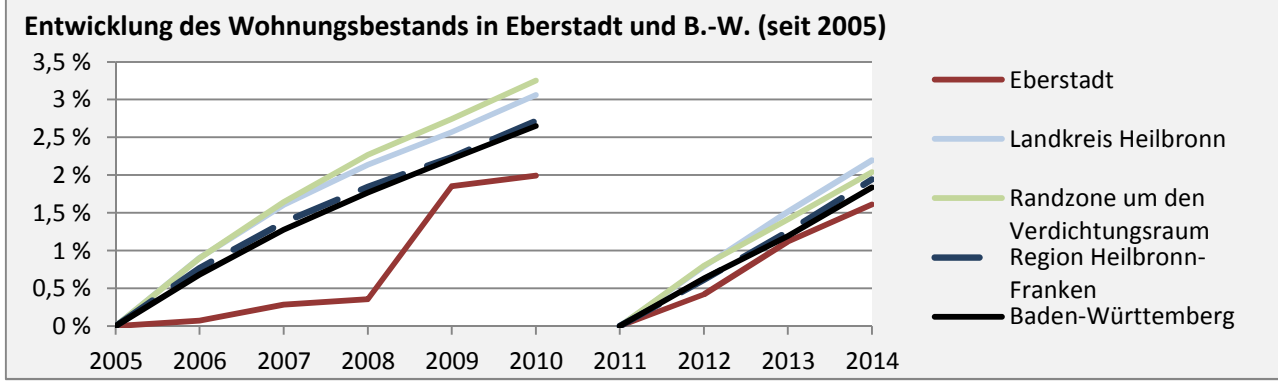
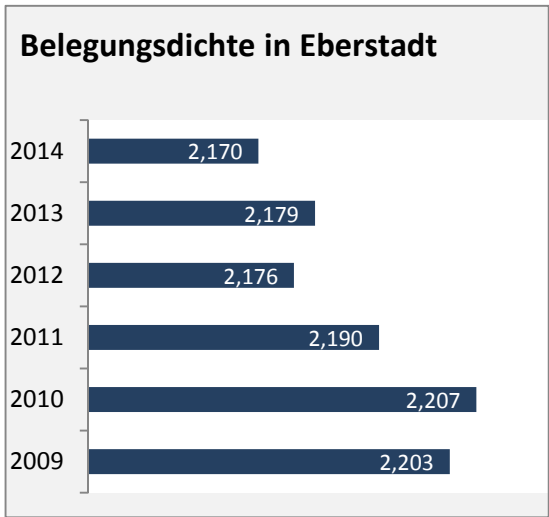
Pendlersaldo: -838



Datengrundlage: Statistik der Bundesagentur für Arbeit

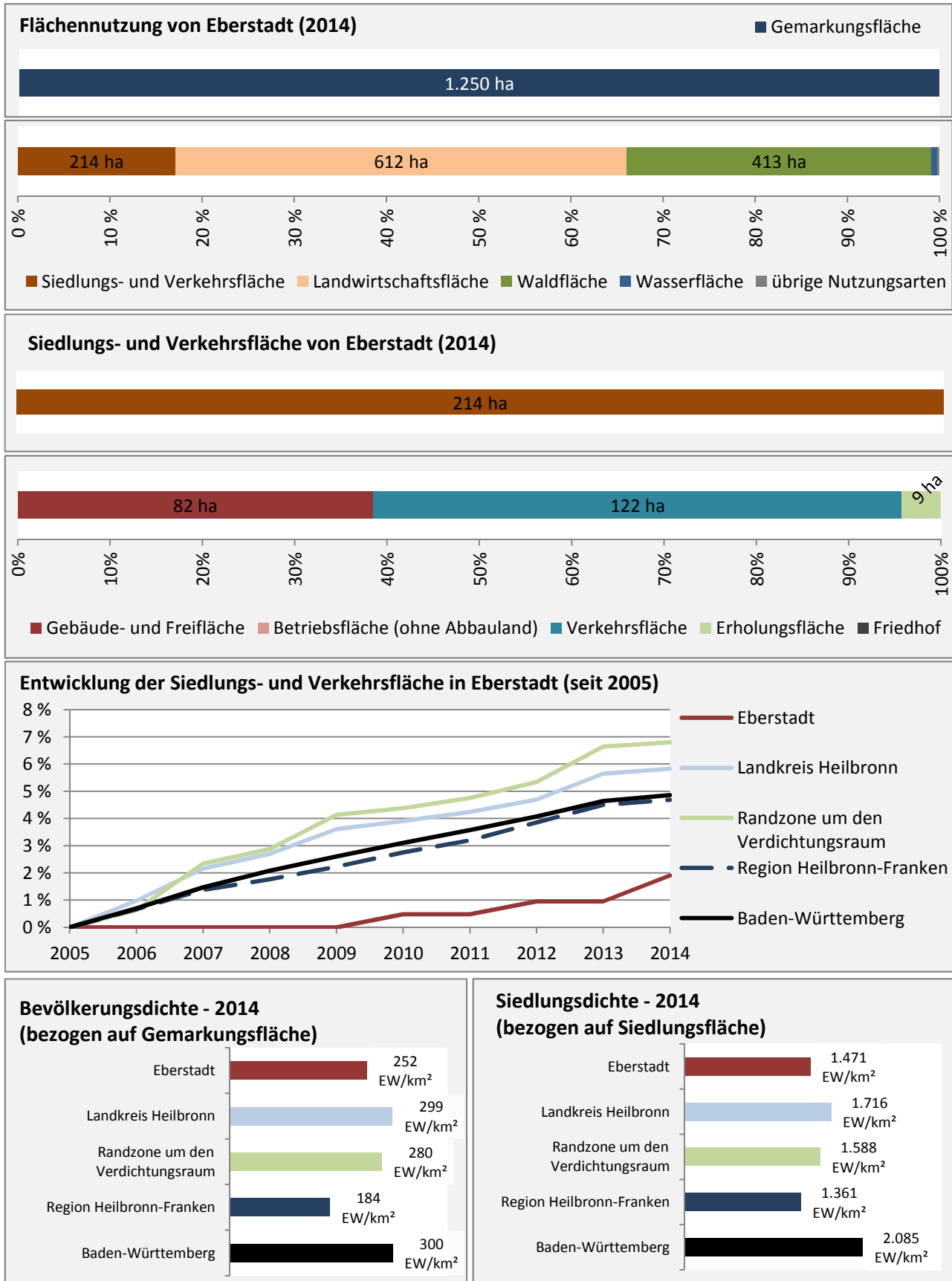
Abbildungen: Regionalverband Heilbronn-Franken (keine Berücksichtigung von Werten unter 30)

Eberstadt - Wohnungsbestand und -entwicklung



Datengrundlage: Statistisches Landesamt Baden-Württemberg (ab 2011: Zensus 2011)
 Abbildungen und Berechnungen: Regionalverband Heilbronn-Franken

Eberstadt - Flächenentwicklung



Datengrundlage: Landesamt für Statistik Baden-Württemberg

Abbildungen und Berechnungen: Regionalverband Heilbronn-Franken